



# GEL HAUTE COHESIVITE

IMPLANT MAMMAIRE PRE-REMPI DE GEL  
DE SILICONE HAUTE COHESIVITE

---

## SURFACE TEXTUREE

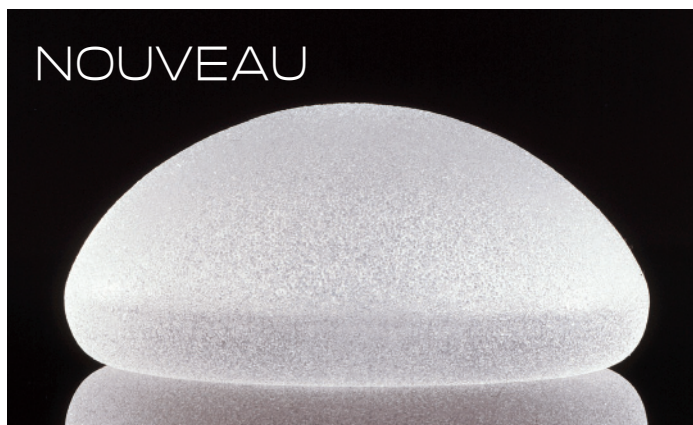
Profil Standard



Profil Haut



Profil Ultra-Haut



Reconnu depuis 1992, avec plus de 200 000 patientes implantées, l'implant pré-rempli de gel de silicone haute cohésivité donne jusqu'à ce jour les meilleurs résultats esthétiques, confort patiente et longévité implant.

- Texture 400 pores/cm<sup>2</sup>
- Low Bleed
- Pénétrabilité du gel cohésif = 14 à 20 mm.

# GEL HAUTE COHESIVITE

SURFACE TEXTUREE

## LES 3 PROFILS

### TABLE DE CORRESPONDANCE

IMGHC-TX-S

PROFIL STANDARD		
Vol. (cc)	Dia. (mm)	Projec. (mm)
85	87	18
105	92	20
125	97	21
145	102	23
165	106	26
185	108	27
205	110	28
225	114	29
245	117	30
265	124	31
285	126	32
<b>305</b>	<b>128</b>	<b>33</b>
325	130	34
345	132	35
365	136	34
415	141	35
455	145	36
Volumes à la demande		
505	150	37
555	156	38
605	160	39
655	166	40
705	172	41

IMGHC-TX-H

PROFIL HAUT		
Vol. (cc)	Dia. (mm)	Projec. (mm)
90	80	29
130	84	32
150	90	34
170	94	35
190	98	36
210	102	37
230	105	38
250	109	39
270	112	40
290	115	41
310	118	42
330	121	43
350	126	44
<b>390</b>	<b>128</b>	<b>45</b>
430	135	46
470	142	47
510	146	48
Volumes à la demande		
570	151	49
620	157	50
680	160	51

IMGHC-TX-UH

PROFIL ULTRA-HAUT		
Vol. (cc)	Dia. (mm)	Projec. (mm)
245	101	50
265	104	51
295	107	53
315	109	54
335	112	54
365	116	56
385	118	57
405	120	58
435	122	60
465	124	61
<b>495</b>	<b>128</b>	<b>62</b>

ULTRA HAUT

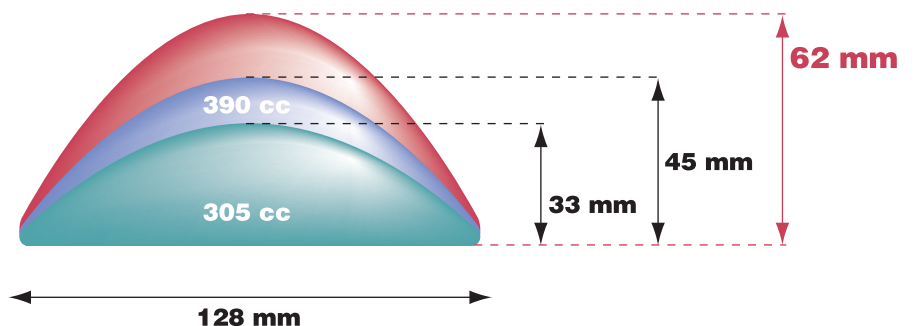
495 cc

HAUT

390 cc

STANDARD

305 cc





# GEL HAUTE COHESIVITE

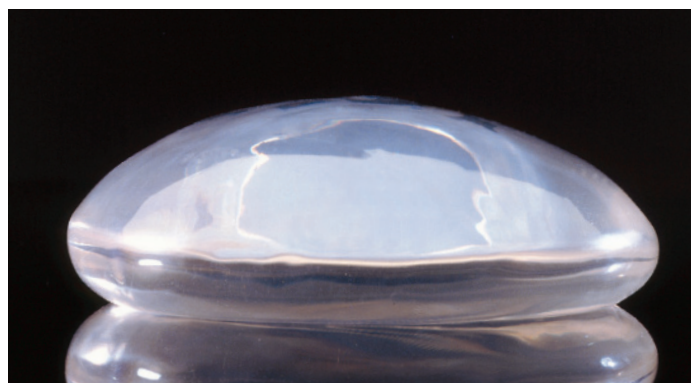
IMPLANT MAMMAIRE PRE-REPLI DE GEL  
DE SILICONE HAUTE COHESIVITE

## SURFACE LISSE

Profil Standard



Profil Haut



Profil Ultra-Haut



Reconnu depuis 1992, avec plus de 200 000 patientes implantées, l'implant pré-rempli de gel de silicone haute cohésivité donne jusqu'à ce jour les meilleurs résultats esthétiques, confort patiente et longévité implant.

- Low Bleed
- Pénétrabilité du gel cohésif = 14 à 20 mm.

# GEL HAUTE COHESIVITE

SURFACE LISSE

## LES 3 PROFILS

### TABLE DE CORRESPONDANCE

IMGHC-LS-S

PROFIL STANDARD		
Vol. (cc)	Dia. (mm)	Projec. (mm)
85	87	18
105	92	20
125	97	21
145	102	23
165	106	26
185	108	27
205	110	28
225	114	29
245	117	30
265	124	31
285	126	32
<b>305</b>	<b>128</b>	<b>33</b>
325	130	34
345	132	35
365	136	34
415	141	35
455	145	36
Volumes à la demande		
505	150	37
555	156	38
605	160	39
655	166	40
705	172	41

IMGHC-LS-H

PROFIL HAUT		
Vol. (cc)	Dia. (mm)	Projec. (mm)
90	80	29
130	84	32
150	90	34
170	94	35
190	98	36
210	102	37
230	105	38
250	109	39
270	112	40
290	115	41
310	118	42
330	121	43
350	126	44
<b>390</b>	<b>128</b>	<b>45</b>
430	135	46
470	142	47
510	146	48
Volumes à la demande		
570	151	49
620	157	50
680	160	51

IMGHC-LS-UH

PROFIL ULTRA-HAUT		
Vol. (cc)	Dia. (mm)	Projec. (mm)
245	101	50
265	104	51
295	107	53
315	109	54
335	112	54
365	116	56
385	118	57
405	120	58
435	122	60
465	124	61
<b>495</b>	<b>128</b>	<b>62</b>

ULTRA HAUT

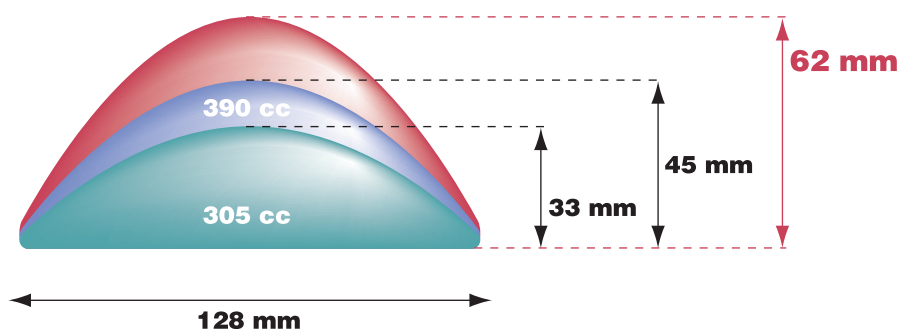
495 cc

HAUT

390 cc

STANDARD

305 cc







# VELVET

IMPLANT MAMMAIRE PRE-REPLI  
DE GEL DE SILICONE HAUTE COHESIVITE

## NOUVEAU CONCEPT SURFACE MICRO-TEXTUREE

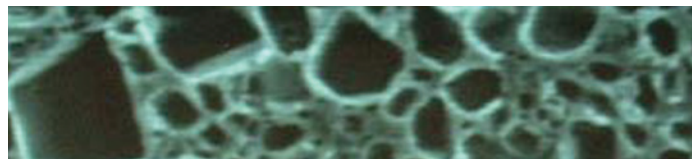
Profil Standard



Profil Haut



Profil Ultra-Haut



- Le nouveau procédé de texturation augmente le nombre de pores : 1500 pores/cm<sup>2</sup> (texture normale : 400 pores/cm<sup>2</sup>).
- Facilite l'acte d'implantation.
- Capsule périprothétique limitée
- Propriétés mécaniques améliorées
- Résistance à l'abrasion.

# VELVET

MICRO-TEXTURE

## LES 3 PROFILS

### TABLE DE CORRESPONDANCE

IMGHC-MX-S

PROFIL STANDARD		
Vol. (cc)	Dia. (mm)	Projec. (mm)
85	87	18
105	92	20
125	97	21
145	102	23
165	106	26
185	108	27
205	110	28
225	114	29
245	117	30
265	124	31
285	126	32
<b>305</b>	<b>128</b>	<b>33</b>
325	130	34
345	132	35
365	136	34
415	141	35
455	145	36
Volumes à la demande		
505	150	37
555	156	38
605	160	39
655	166	40
705	172	41

IMGHC-MX-H

PROFIL HAUT		
Vol. (cc)	Dia. (mm)	Projec. (mm)
90	80	29
130	84	32
150	90	34
170	94	35
190	98	36
210	102	37
230	105	38
250	109	39
270	112	40
290	115	41
310	118	42
330	121	43
350	126	44
<b>390</b>	<b>128</b>	<b>45</b>
430	135	46
470	142	47
510	146	48
Volumes à la demande		
570	151	49
620	157	50
680	160	51

IMGHC-MX-UH

PROFIL ULTRA-HAUT		
Vol. (cc)	Dia. (mm)	Projec. (mm)
245	101	50
265	104	51
295	107	53
315	109	54
335	112	54
365	116	56
385	118	57
405	120	58
435	122	60
465	124	61
<b>495</b>	<b>128</b>	<b>62</b>

ULTRA HAUT

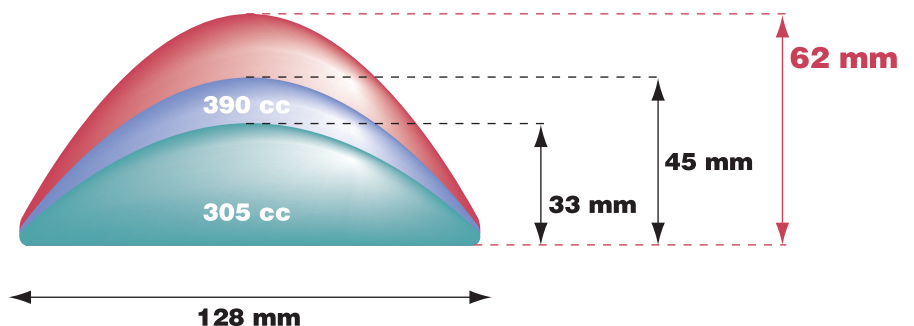
495 cc

HAUT

390 cc

STANDARD

305 cc





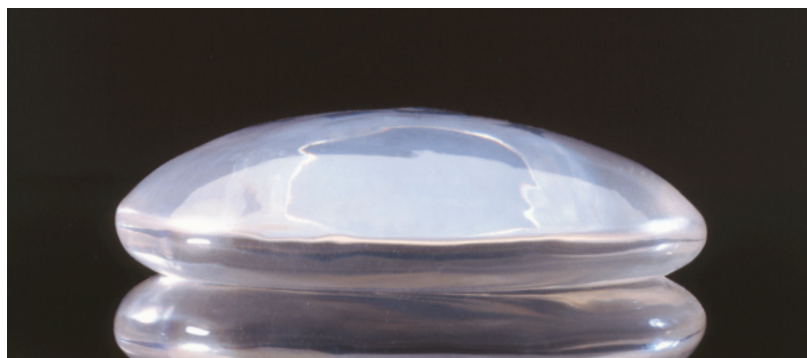
# SERUM

## IMPLANT MAMMAIRE PRE-REMPI DE SERUM PHYSIOLOGIQUE

---

# SURFACE LISSE

### Profil Standard



L'implant pré-rempli : (épaisseur minimale de l'enveloppe : 0,4 mm)

- Apporte une solution à l'incontinence de la valve des implants gonflables.
- Assure un remplissage régulier et l'absence de bulle.
- La stérilisation Gamma et le conditionnement sous flux laminaires permettent de diminuer au maximum les pyrogènes.
- L'absence de manipulation lors de l'implantation assure une meilleure protection de la stérilité de l'implant.
- Tous ces avantages réunis contribuent à diminuer les risques en cours d'intervention et post opératoires pour le plus grand bénéfice des patientes et chirurgiens.

### Profil Haut



**SERUM - PROFIL STANDARD** : Volumes courants

Volume (cc)	Diamètre (mm)	Projection (mm)	Référence lisse
95	82	26	IMPHY-LS-S-095
115	87	28	IMPHY-LS-S-115
135	90	30	IMPHY-LS-S-135
155	95	31	IMPHY-LS-S-155
175	100	32	IMPHY-LS-S-175
205	105	33	IMPHY-LS-S-205
215	107	34	IMPHY-LS-S-215
235	109	35	IMPHY-LS-S-235
255	115	36	IMPHY-LS-S-255
285	121	37	IMPHY-LS-S-285
305	121	38,5	IMPHY-LS-S-305
325	125	38	IMPHY-LS-S-325
345	125	39,5	IMPHY-LS-S-345
365	128	39	IMPHY-LS-S-365
395	132	40	IMPHY-LS-S-395
425	134	41	IMPHY-LS-S-425
445	137	42	IMPHY-LS-S-445
485	141	43	IMPHY-LS-S-485
Volumes à la demande			
535	146	45	IMPHY-LS-S-535
585	151	46	IMPHY-LS-S-585
635	156	47	IMPHY-LS-S-635
715	160	49	IMPHY-LS-S-715
765	165	50	IMPHY-LS-S-765

**SERUM - PROFIL HAUT** : Volumes courants

Volume (cc)	Diamètre (mm)	Projection (mm)	Référence lisse
100	78	31	IMPHY-LS-H-100
120	83	33	IMPHY-LS-H-120
150	88	35	IMPHY-LS-H-150
170	91	36	IMPHY-LS-H-170
190	96	38	IMPHY-LS-H-190
210	99	39	IMPHY-LS-H-210
230	102	40	IMPHY-LS-H-230
250	105	41	IMPHY-LS-H-250
270	108	44	IMPHY-LS-H-270
290	111	45	IMPHY-LS-H-290
310	114	46	IMPHY-LS-H-310
330	118	47	IMPHY-LS-H-330
370	122	45	IMPHY-LS-H-370
390	126	46	IMPHY-LS-H-390
430	128	48	IMPHY-LS-H-430
470	134	50	IMPHY-LS-H-470
Volumes à la demande			
530	137	52	IMPHY-LS-H-530
610	144	55	IMPHY-LS-H-610
650	146	57	IMPHY-LS-H-650
680	150	58	IMPHY-LS-H-680

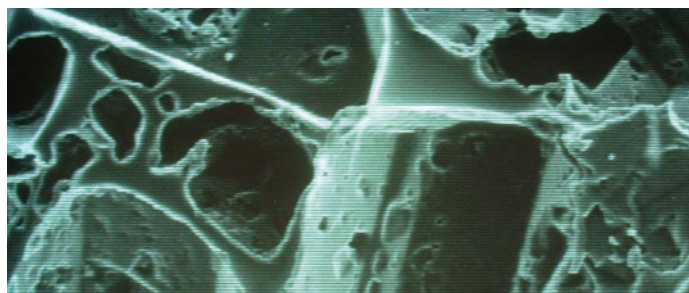
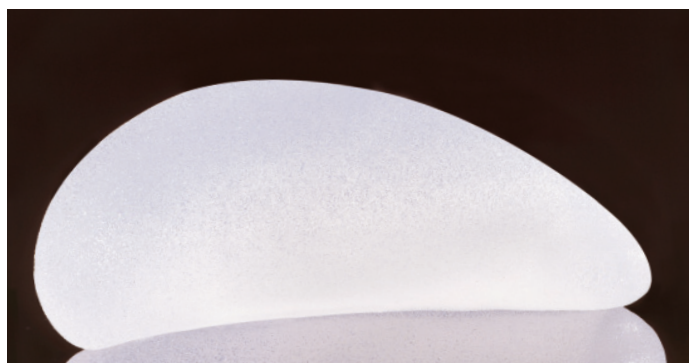




# ASYMETRIQUE GEL HAUTE COHESIVITE

IMPLANT MAMMAIRE PRE-REMPLI DE GEL DE SILICONE  
HAUTE COHESIVITE - SURFACE TEXTUREE

NOUVEAU CONCEPT : EFFET NATUREL



L'implant pré-rempli de gel de silicone haute cohésivité donne jusqu'à ce jour les meilleurs résultats esthétiques, confort patiente et longévité implant.

- Texture 400 pores/cm<sup>2</sup>
- Low Bleed
- Pénétrabilité du gel cohésif = 14 à 20 mm.

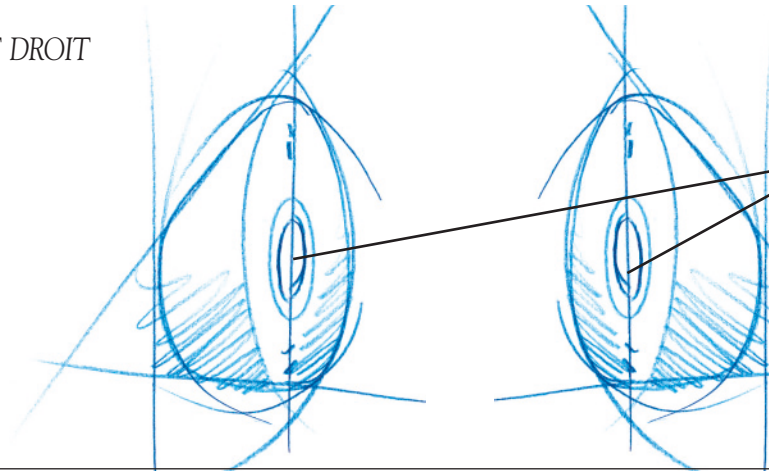
ASYMETRIQUE - THORAX COURT				
Volume (cc)	Largeur (mm)	Hauteur (mm)	Projection (mm)	Référence ARight/ALeft
200	109	86	36	IMGHC-TX-AR/AL-200
230	114	89	39	IMGHC-TX-AR/AL-230
245	119	93	42	IMGHC-TX-AR/AL-245
260	125	98	44	IMGHC-TX-AR/AL-260
280	130	102	46	IMGHC-TX-AR/AL-280
300	135	107	48	IMGHC-TX-AR/AL-300
330	138	110	50	IMGHC-TX-AR/AL-330
370	143	115	52	IMGHC-TX-AR/AL-370
400	148	119	54	IMGHC-TX-AR/AL-400
450	153	124	56	IMGHC-TX-AR/AL-450

ASYMETRIQUE - THORAX LONG				
Volume (cc)	Largeur (mm)	Hauteur (mm)	Projection (mm)	Référence TRight/TLeft
205	117	95	34	IMGHC-TX-TR/TL-205
235	125	98	36	IMGHC-TX-TR/TL-235
255	129	101	37	IMGHC-TX-TR/TL-255
275	131	105	38	IMGHC-TX-TR/TL-275
295	133	110	39	IMGHC-TX-TR/TL-295
325	138	114	41	IMGHC-TX-TR/TL-325
355	143	118	43	IMGHC-TX-TR/TL-355
395	147	122	45	IMGHC-TX-TR/TL-395
435	149	126	48	IMGHC-TX-TR/TL-435
485	159	132	52	IMGHC-TX-TR/TL-485

VUE OUVERTE A 20°

IMPLANT DROIT

IMPLANT GAUCHE

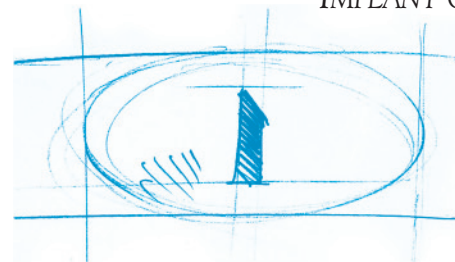
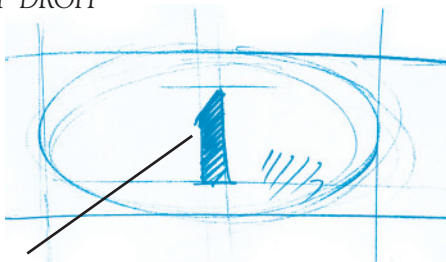


CONCAVE sur le plan vertical et horizontal, permet à l'implant de s'adapter parfaitement à la forme du thorax, et limite la possibilité de rotation.

VUE FRONTALE

IMPLANT DROIT

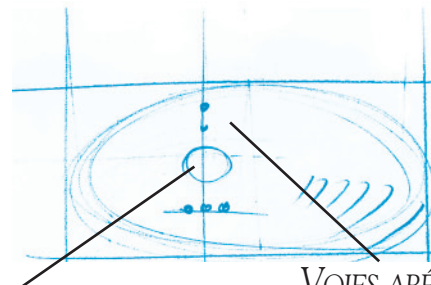
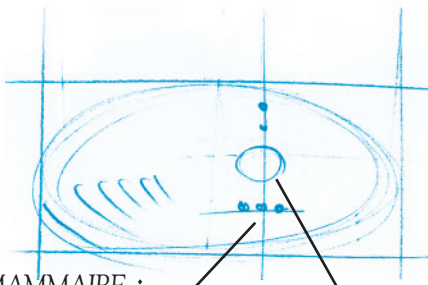
IMPLANT GAUCHE



REPÈRE VISUEL EN BISEAU :  
50 mm sur 4 mm au centre de la face "bombée" permettant de bien positionner l'implant par rapport à l'aréole.

Le repère visuel permet de vérifier l'alignement vertical de la prothèse, le biseau marque le haut de la prothèse et permet aussi de différencier la prothèse Gauche de la prothèse Droite.

VUE POSTERIEURE



VOIE SOUS-MAMMAIRE :  
Les 3 repères tactiles sur la face concave permettent de bien positionner l'implant.

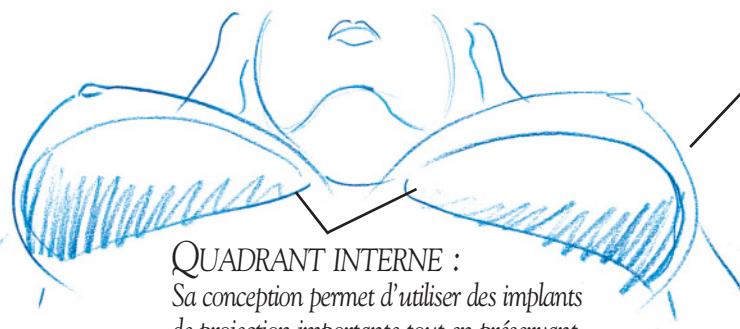
PASTILLE D'OCCLUSION

VOIES ARÉOLAIRES :  
Les 2 repères tactiles sur la face concave permettent de bien positionner l'implant.



PROTHÈSE TRADITIONNELLE

La partie la plus projetée de l'implant se situe sous l'aréole, et non au milieu de l'implant (+ physiologique).



QUADRANT INTERNE :  
Sa conception permet d'utiliser des implants de projection importante tout en préservant les résultats esthétiques (+ physiologiques).

QUADRANT EXTERNE :  
Sa forme favorise l'utilisation des implants de volume important, tout en conservant une bonne couverture glandulaire.



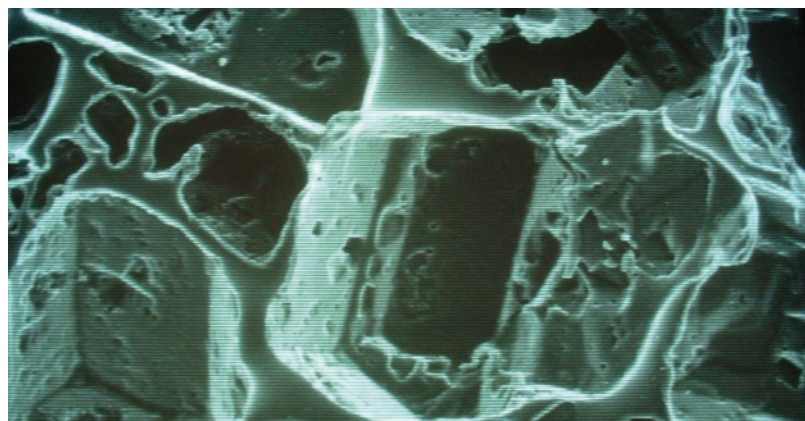


# RECONSTRUCTION GEL HAUTE COHESIVITE

IMPLANT MAMMAIRE PRE-REMPII DE GEL DE SILICONE  
HAUTE COHESIVITE - SURFACE TEXTUREE

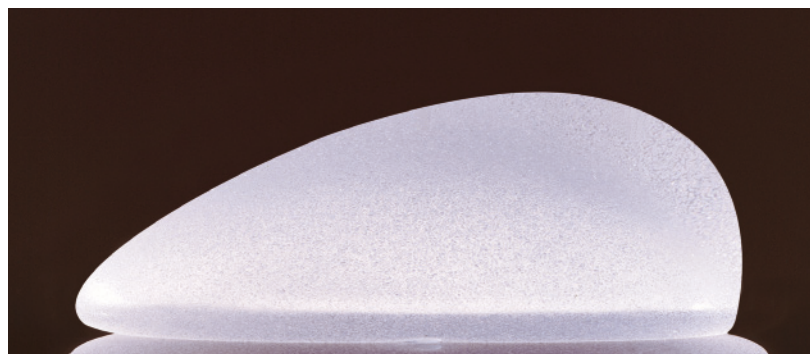
---

## PROTHESE ANATOMIQUE



La prothèse anatomique : implant mammaire de reconstruction, implant esthétique.

Surface Texturée



RECONSTRUCTION - SURFACE TEXTUREE

Volume (cc)	Largeur (mm)	Hauteur (mm)	Projection maximale	Référence Gel
180	111	96	39	IMGHC-TX-R-180
220	113	98	41	IMGHC-TX-R-220
260	120	98	44	IMGHC-TX-R-260
330	127	111	48	IMGHC-TX-R-330
420	132	118	53	IMGHC-TX-R-420
500	143	124	57	IMGHC-TX-R-500
600	154	137	60	IMGHC-TX-R-600

